

圆锥形风帽

批准部门 中华人民共和国建设部 批准文号 建质[2002]48号
主编单位 机械工业部第六设计研究院 统一编号 GJB T-394
实行日期 二〇〇二年三月一日 图集号 96K150-3

主编单位负责人 赵常孔
主编单位技术负责人 林心玉
技术审定人 高世润
设计负责人 黄佃春

目 录

说 明

序 号	图 名	页
1	封面	
2	目录,说明	1
3	圆锥形风帽总图及1号—7号材料明细表	2
4	圆锥形风帽8号—17号材料明细表	3
5	圆锥形风帽节点及零件图	4

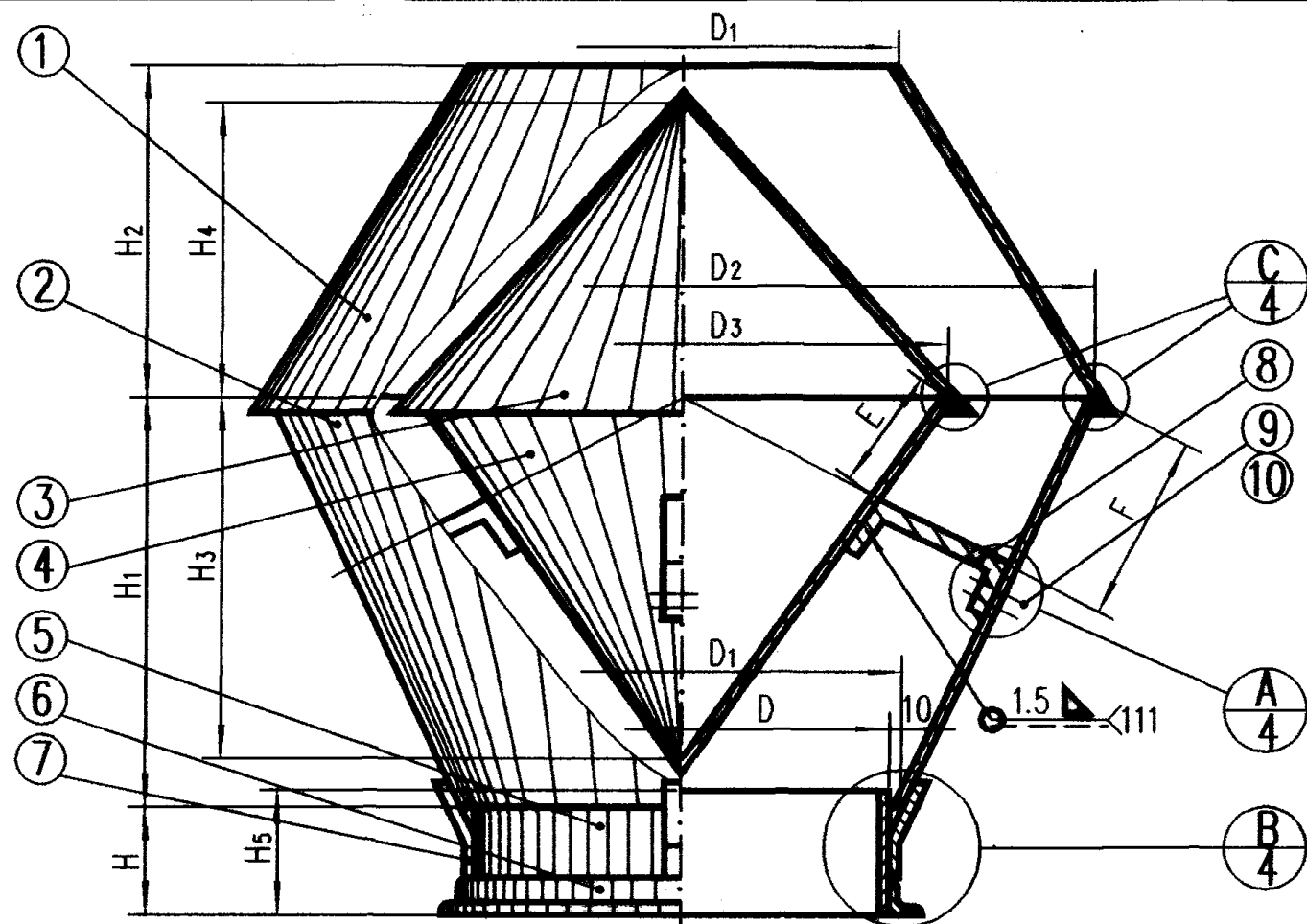
1. 本图集于1995年修编,代替1976年T610图集。
2. 本图集适用于除尘系统及非腐蚀性有毒系统。
3. 件3“上伞形帽”挑檐尺寸10毫米必须保证,且件4与件3焊接时,焊缝及焊渣不许延至檐口边,以防雨水从该处流至件4并沿外壁流入排风管内。
4. 风帽的油漆:上、下伞形帽及内支撑内外刷防锈漆两遍;上、下锥形帽及外支撑与该系统室外风管同。
5. 风帽局部阻力系数 $S=1.6$,对应于接管D处风速。
6. 风帽法兰螺孔直径与风管法兰螺孔直径相同,施工时两者配钻。

目 录, 说 明

图集号 96K150-3

审核 高世润 校对 成 彦 设计 黄佃春

页 1



尺 寸 表																	
型号	1	2	3	4	5	6	7	8	9	10	11	12	13	14	15	16	17
D	200	220	250	280	320	360	400	450	500	560	630	700	800	900	1000	1120	1250
D ₁	220	240	270	300	340	380	420	470	520	580	650	720	820	920	1020	1140	1270
D ₂	418	456	513	570	646	722	798	893	988	1102	1235	1368	1558	1748	1938	2166	2413
D ₃	264	288	324	360	408	456	504	564	624	696	780	864	984	1104	1224	1368	1524
H	105	105	105	105	105	105	105	105	105	105	110	110	136	136	136	140	140
H ₁	198	216	243	270	306	342	378	423	468	522	585	648	738	828	918	1026	1143
H ₂	154	168	189	210	238	266	294	329	364	406	455	504	574	644	714	798	889
H ₃	143	156	175	195	221	247	273	353	390	435	488	540	656	736	816	912	1016
H ₄	132	144	162	180	204	228	252	282	312	348	423	468	533	598	663	741	826
H ₅	165	165	165	165	165	165	165	165	165	165	190	190	236	236	236	260	260
E	61	67	75	84	95	106	117	129	143	159	178	197	224	251	279	311	347
F	94	102	115	128	145	162	179	200	221	247	276	306	349	391	434	485	540

材料明细表																								
型号					1		2		3		4		5		6		7							
件号	名称	材料规格	材料	数量	计量单位	重量(千克)	重量(千克)	重量(千克)	重量(千克)	重量(千克)	重量(千克)	重量(千克)	重量(千克)	重量(千克)	重量(千克)	重量(千克)	重量(千克)	重量(千克)	重量(千克)	重量(千克)	重量(千克)	重量(千克)	重量(千克)	重量(千克)
1	上锥形帽	钢板 $\delta=1.5$	Q235-A	1	平方米	0.20	—	2.36	0.24	—	2.83	0.29	—	3.42	0.36	—	4.25	0.46	—	5.42	0.57	—	6.72	0.69
2	下锥形帽	钢板 $\delta=1.5$	Q235-A	1	平方米	0.22	—	2.59	0.27	—	3.18	0.34	—	4.01	0.41	—	4.83	0.53	—	6.25	0.66	—	7.77	0.81
3	上伞形帽	钢板 $\delta=1.5$	Q235-A	1	平方米	0.09	—	1.06	0.10	—	1.18	0.13	—	1.53	0.16	—	1.89	0.20	—	2.36	0.24	—	2.83	0.30
4	下伞形帽	钢板 $\delta=1.5$	Q235-A	1	平方米	0.08	—	0.95	0.10	—	1.18	0.12	—	1.41	0.15	—	1.77	0.19	—	2.24	0.24	—	2.83	0.29
5	连接短管	钢板 $\delta=1.5$	Q235-A	1	平方米	0.11	—	1.30	0.12	—	1.41	0.13	—	1.53	0.15	—	1.77	0.17	—	2.01	0.19	—	2.24	0.21
6	法兰	L 25X3	Q235-A	1	米	0.67	—	0.75	0.73	—	0.82	0.83	—	0.93	0.92	—	1.04	1.05	—	1.18	1.17	—	1.31	1.29
7	外支撑	— 30X6	Q235-A	4	米	0.14	0.20	0.80	0.14	0.20	0.80	0.14	0.20	0.80	0.14	0.20	0.80	0.14	0.20	0.80	0.14	0.20	0.80	0.80
8	内支撑	— 30X6	Q235-A	4	米	0.26	0.31	1.24	0.27	0.32	1.28	0.29	0.34	1.36	0.30	0.35	1.40	0.32	0.38	1.52	0.34	0.40	1.60	0.36
9	带帽螺栓	M8X20	Q235-A	—	个	8	0.02	0.16	8	0.02	0.16	8	0.02	0.16	8	0.02	0.16	8	0.02	0.16	8	0.02	0.16	8
10	垫圈	垫圈 8	Q235-A	—	个	8	—	0.02	8	—	0.02	8	—	0.02	8	—	0.02	8	—	0.02	8	—	0.02	8
总重 (千克)						11.23		12.86		15.17		17.93		21.96		26.28		31.27						

注 1. 本图之零件7与8均按数量为4根表示, 8号以上风帽的数量按材料明细表规定。

2. 1号—3号风帽零件7与8安装时位置需错开。

圆锥形风帽总图及1号—7号材料明细表

图集号 96K150-3

审核 高洪洲 校对 成彦 设计 黄佃春

页 2

材 料 明 细 表																								
型 号						8		9		10		11		12		13			备 注					
件号	名 称	材料规格	材料	数量	计量单位	计量	重量 (千克)		计量	重量 (千克)		计量	重量 (千克)		计量	重量 (千克)		计量		重量 (千克)				
							个重	共重		个重	共重		个重	共重		个重	共重			个重	共重			
1	上锥形帽	钢板 δ=1.5	Q235-A	1	平方米	0.87	—	10.25	1.06	—	12.50	1.31	—	15.44	1.65	—	19.44	2.01	—	23.70	2.60	—	30.70	
2	下锥形帽	钢板 δ=1.5	Q235-A	1	平方米	1.02	—	12.02	1.24	—	14.60	1.55	—	18.25	1.95	—	22.90	2.38	—	28.10	3.14	—	37.00	
3	上伞形帽	钢板 δ=1.5	Q235-A	1	平方米	0.37	—	4.36	0.45	—	5.30	0.56	—	6.60	0.73	—	8.60	0.89	—	10.50	1.15	—	13.60	
4	下伞形帽	钢板 δ=1.5	Q235-A	1	平方米	0.40	—	4.71	0.49	—	5.78	0.61	—	7.20	0.76	—	8.96	0.94	—	11.10	1.27	—	16.20	
5	连接短管	钢板 δ=1.5	Q235-A	1	平方米	0.24	—	2.83	0.27	—	3.18	0.32	—	3.78	0.39	—	4.60	0.43	—	5.07	0.61	—	7.20	
6	法 兰	L 25X4	Q235-A	1	米	1.46	—	2.13	1.62	—	2.37	1.81	—	2.65	—	—	—	—	—	—	—	—	—	
		L 30X4	Q235-A	1	米	—	—	—	—	—	—	—	—	—	2.03	—	3.64	2.24	—	4.02	2.56	—	4.58	
7	外支撑	— 36X6	Q235-A	6	米	0.14	0.24	1.44	0.14	0.24	1.44	0.14	0.24	1.44	0.14	0.24	1.44	0.14	0.24	1.44	0.14	0.24	1.44	
8	内支撑	— 30X5	Q235-A	6	米	0.38	0.45	2.70	0.40	0.47	2.82	0.43	0.50	3.00	0.46	0.54	3.24	0.49	0.58	3.48	0.53	0.63	3.78	
9	带帽螺栓	M8X20	Q235-A	—	个	12	0.02	0.24	12	0.02	0.24	12	0.02	0.24	12	0.02	0.24	12	0.02	0.24	12	0.02	0.24	GB 5781-86
10	垫 圈	垫圈 8	Q235-A	—	个	12	—	0.03	12	—	0.03	12	—	0.03	12	—	0.03	12	—	0.03	12	—	0.03	GB 95-85
总重 (千克)						40.71		48.26		58.63		73.09		87.68		114.77								

型 号						14			15			16			17			备 注
件号	名 称	材料规格	材料	数量	计量单位	计量	重量 (千克)		计量	重量 (千克)		计量	重量 (千克)		计量	重量 (千克)		
							个重	共重		个重	共重		个重	共重		个重	共重	
1	上锥形帽	钢板 $\delta=1.5$	Q235-A	1	平方米	3.27	—	38.50	4.01	—	47.30	5.01	—	59.10	6.20	—	73.10	
2	下锥形帽	钢板 $\delta=1.5$	Q235-A	1	平方米	3.89	—	45.82	4.78	—	56.30	5.98	—	70.50	7.42	—	87.60	
3	上伞形帽	钢板 $\delta=1.5$	Q235-A	1	平方米	1.45	—	17.10	1.77	—	20.80	2.21	—	26.10	2.74	—	32.30	
4	下伞形帽	钢板 $\delta=1.5$	Q235-A	1	平方米	1.59	—	18.80	1.96	—	23.10	2.45	—	28.90	3.04	—	35.80	
5	连接短管	钢板 $\delta=1.5$	Q235-A	1	平方米	0.68	—	8.03	0.76	—	8.97	0.93	—	10.96	1.04	—	12.25	
6	法 兰	L 36X4	Q235-A	1	米	2.87	—	6.20	3.19	—	6.90	—	—	—	—	—	—	
		L 40X4	Q235-A	1	米	—	—	—	—	—	—	3.58	—	8.68	3.98	—	9.66	
7	外 支 撑	— 36X6	Q235-A	8	米	0.18	0.31	2.48	0.18	0.31	2.48	0.18	0.31	2.48	0.18	0.31	2.48	
8	内 支 撑	— 30X5	Q235-A	8	米	0.58	0.69	5.52	0.62	0.73	5.84	0.68	0.80	6.40	0.74	0.87	6.96	
9	带帽螺栓	M8X20	Q235-A	—	个	16	0.02	0.32	16	0.02	0.32	16	0.02	0.32	16	0.02	0.32	GB 5781-86
10	垫 圈	垫圈 8	Q235-A	—	个	16	—	0.04	16	—	0.04	16	—	0.04	16	—	0.04	GB 95-85
总重 (千克)						142.56			172.05			212.98			260.51			

圆锥形风帽8号-17号材料明细表

图集号

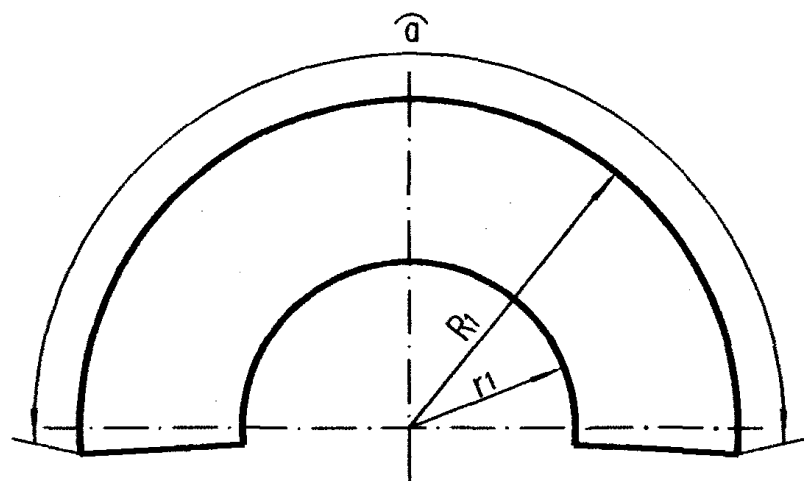
96K150-3

审核 高世润 校对 成 葆 设计 黄佃春

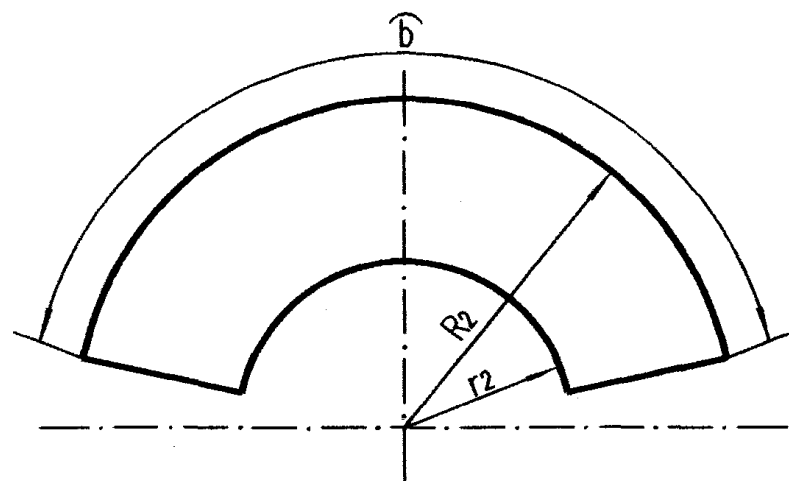
页

3

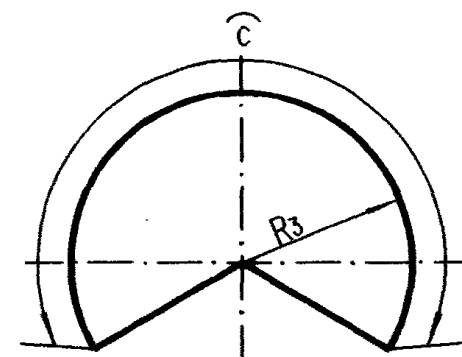
① 展开图



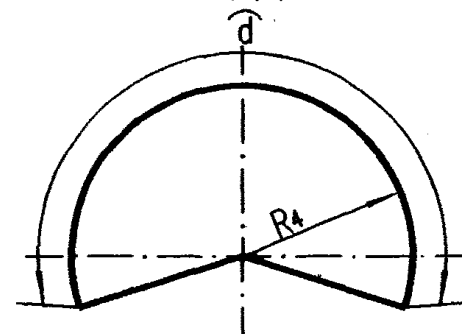
② 展开图



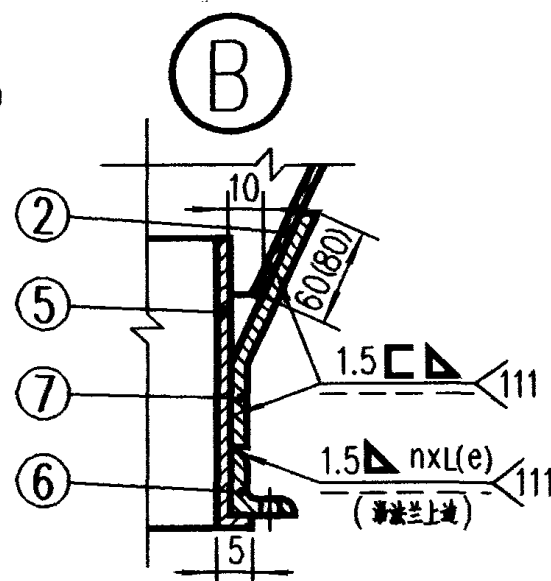
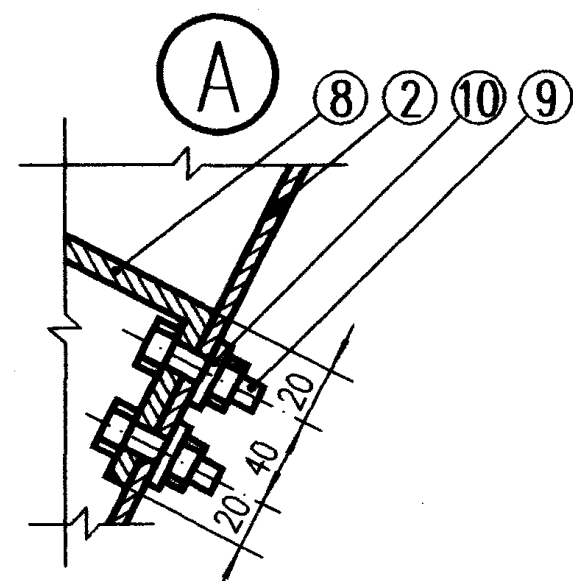
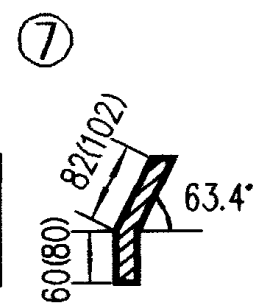
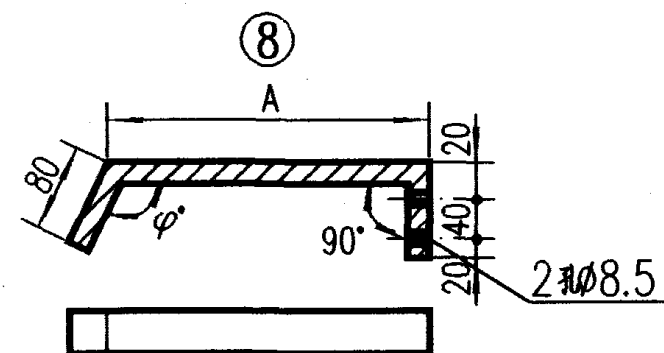
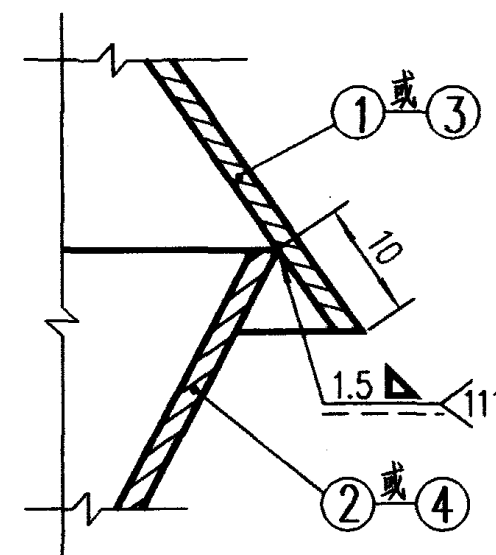
③ 展开图



④ 展开图



C



尺寸表

件号	尺寸	1	2	3	4	5	6	7	8	9	10	11	12	13	14	15	16	17
1	R ₁	397	432	485	538	609	679	750	837	926	1030	1154	1277	1453	1630	1825	2020	2240
	r ₁	204	223	251	278	315	353	390	436	483	538	603	668	760	854	947	1058	1179
	a	1347	1467	1646	1825	2064	2303	2541	2840	3138	3497	3915	4332	4929	5526	6123	6840	7624
2	R ₂	466	509	572	636	721	806	890	996	1102	1230	1378	1526	1738	1950	2162	2417	2692
	r ₂	244	266	300	333	377	422	466	522	577	644	722	799	910	1021	1132	1265	1410
	b	1313	1433	1612	1791	2030	2269	2507	2806	3104	3463	3881	4298	4895	5492	6089	6806	7590
3	R ₃	196	213	238	264	297	331	365	407	449	500	585	647	736	824	913	1019	1134
	c	871	946	1059	1172	1322	1473	1623	1811	1999	2225	2494	2757	3134	3611	3888	4341	4831
	d	829	905	1018	1131	1282	1433	1583	1772	1960	2187	2451	2714	3091	3568	3845	4298	4788
4	R ₄	195	212	239	266	301	336	372	452	500	557	625	692	820	920	1020	1140	1270
	d	829	905	1018	1131	1282	1433	1583	1772	1960	2187	2451	2714	3091	3568	3845	4298	4788
8	A	104	113	128	142	161	181	200	214	237	265	297	329	371	417	462	517	576
	φ°	106.2	106.2	106.2	106.2	106.2	106.2	106.2	102.1	102.1	102.1	102.1	102.1	100.3	100.3	100.3	100.3	100.3

注 1. 括号内的数字为14号—17号用。

2. 零件5 6间断续焊缝段数n、长度L、间距e由施工现场决定。

圆锥形风帽节点及零件图

图集号

96K150-3

审核

高洪涛

校对

成奎

设计

黄佃春

页

4